

eslite spectrum

誠品生活

2026
7.10 Fri. - 8.31 Mon.

西門
武昌

夢幻 時光機

用閃亮的歌聲，喚醒記憶的Melody!

7.10 Fri. - 8.31 Mon.

誠品聯名卡專屬回饋

指定期間刷誠品聯名卡滿 2,000 送 200

會員夢幻滿額禮

指定期間單筆滿 1,200 贈 夢幻旋律貝殼娃包

潮流袋著走 會員滿額禮

滿 5,000 起贈 PORTER INTERNATIONAL 網布收納袋

黑/金卡會員專屬滿額禮

滿 25,000 贈 kokomo 便攜美型卡式爐

滿額回饋

● 兌換地點：西門B1/武昌4F顧客服務中心



SPECIAL OFFER FOR eslite MEMBERS

7.10 Fri. - 7.19 Sun. 誠品聯名卡專屬回饋

※需至顧客服務中心兌換

會員刷誠品聯名卡 累計滿 2,000 送 200 內含| \$200聯名卡專屬電子抵用券×1張

謹慎理財 信用至上

※同信用卡號每日限贈乙份，恕不累贈，限量100份，贈完為止！※可與「會員專屬銀行刷卡滿額禮」重複兌換 ※同享「誠品聯名卡 天天享最高7%」

●以下專櫃消費恕不列入亦不得使用電子抵用券，排除專櫃如有異動，以現場公告為準：西門|B1-POP MART ROBO SHOP-TOYSNAP-POP JOY; 1F-IKAIIKA; 3F-SAOBAO 全自動手機貼膜機; 3AF-綠蓋茶館; 全館黃金類商品、黃金工資。武昌|B1-冰淇淋自動販賣機、BUNNIT手機自動檢測回收; 1F-Buttermilk; 3F-金 JINEASTERNAU-2nd STREET-ANIMEBOX; 4F-小室瓶瓶無人選物店; 5F-The CAPE。●憑實體信用卡(或手機裝置支付畫面)、同卡號發票及消費發票(含銷貨明細)至指定地點兌換，以上限出示正本，恕不接受以其它形式提供辨識; 如使用行動支付，僅限Apple Pay/Google Pay消費兌換，且實體卡與行動支付若綁定同張信用卡，二者刷卡消費恕不合併計算亦不重複兌換; 其餘行動支付消費恕不參加本活動。●儲值卡加值或儲值卡加值後之消費及紅利折抵不列入上述活動計算。●抵用券為電子券型式，兌換後將匯入會員帳號，可於誠品APP查看抵用券明細，或於專櫃消費時出示實體會員卡、誠品APP直接進行折抵。●抵用券限發出門市全館指定專櫃使用，使用期間自發券日起-2026.7.31 Fri止，逾期無效，詳細使用規範依券面說明為準。●使用電子抵用券之抵用金額，恕不列入全館滿額活動之累計金額及停車折抵。●如辦理退貨，活動抵用券需一併退還; 若券已使用，須無條件同意誠品生活公告之退貨價格退還券面金額×張數之等值現金(新台幣)，恕無法以其它形式退還。●排除專櫃若有異動及本活動其它未盡事宜以現場公告為主，誠品生活保有調整及變更之權利。



7.01 Wed. - 9.30 Wed. 天天悠遊付 最高享10%回饋

※本活動為悠遊付APP回饋，不需至顧客服務中心兌換

綁定「錢包/帳戶」

①【週四至週日】 單筆滿 299 享 2%

②【週四至週日】 單筆滿 1,500 再送 \$50現金回饋券 ※可累贈，每戶每月上限3份，每月總回饋3,500份

③ 指定悠遊付會員 消費最高 再享 3%

週五不限金額消費再享 2% ※每戶當日上限100元

※以上活動回饋金額每月均有上限，額滿公告請至悠遊付APP查詢，恕不另行公告
※同享5號會員日活動



立即下載 活動詳情

●以下專櫃恕不配合亦不得使用現金回饋券，排除專櫃如有異動，以現場公告為準：西門|B1-MUJI 無印良品、POP MART ROBO SHOP-TOYSNAP-POP JOY; 1F-IKAIIKA; 3F-SAOBAO 全自動手機貼膜機。武昌|B1-冰淇淋自動販賣機、BUNNIT手機自動檢測回收; 1F-STARBUCKS 星巴克、Buttermilk; 4F-小室瓶瓶無人選物店; 5F-The CAPE。●「單筆299享2%回饋」：單筆回饋上限50元，每月每戶回饋上限200元。●「\$50現金回饋券」使用方式：單筆消費滿300元(含)以上得使用1張，使用期限為發券日次月月底前使用。●指定悠遊付會員消費最高再享3%：白金級會員享3%，每戶回饋上限300元；金級會員享2.5%，每戶回饋上限200元；銀級會員享2%，每戶回饋上限150元。●上述回饋均有上限，且為所有活動店家合併計算，額滿公告及回饋查詢路徑：悠遊付APP首頁-單筆回饋-依活動名稱進行查詢。●現金回饋券不得轉讓或兌換其他商品，提醒您於有效期限內使用，詳細規範請依券面為主，逾期則視為放棄，無法補發。●本活動贈送之回饋金及現金回饋券數量份數如達上限則活動提前結束，並公告於悠遊卡官網及APP; 公告時間不等於額滿時間，實際額滿時間依系統判定為主。●悠遊卡公司為本活動主辦單位，相關活動辦法及注意事項，如有疑義或爭議，主辦單位有最終解釋權及決定權，且保留對本活動之參加資格、回饋、贈送資格等最後審核權。本活動辦法及注意事項如有未盡事宜，主辦單位得隨時補充、修正或變更，且以主辦單位官網最新公告為主。

7.10 Fri. - 7.19 Sun. 會員好好Pay享回饋

※自動匯券，不需至顧客服務中心兌換

使用 悠遊付、LINE Pay、街口支付 或 台灣Pay 付款

單筆滿 3,000 送 100 內含| \$50支付7月專屬電子抵用券×1張+\$50支付8月專屬電子抵用券×1張

※活動期間同一支付限贈1份，恕不累贈，西門/武昌各限量80份，贈完為止 ※限單筆份數如兌單則系統將立即停止贈券，恕無法於門市即時更新兌單資訊 ※同享支付其他優惠活動

●誠品書店、誠品風格文具館、誠品兒童館、誠品知味市集及以下專櫃消費恕不列入亦不得使用電子抵用券，排除專櫃如有異動，以現場公告為準：西門|B1-MUJI 無印良品、POP MART ROBO SHOP-TOYSNAP-POP JOY; 1F-IKAIIKA; 3F-SAOBAO 全自動手機貼膜機; 3AF-綠蓋茶館; 全館黃金類商品、黃金工資。武昌|B1-冰淇淋自動販賣機、BUNNIT手機自動檢測回收; 1F-STARBUCKS 星巴克、Buttermilk; 3F-金 JINEASTERNAU-2nd STREET-ANIMEBOX; 4F-小室瓶瓶無人選物店; 5F-The CAPE。●自動匯券之電子券將依據當日會員於西門、武昌單店全館活動專櫃單一支付單筆金額計算，匯券時間約於交易完成後15分鐘內陸續匯入會員帳戶; 活動金額認列以發票實際使用指定支付付款之金額為準，誠品會員結帳前請先出示實體會員卡或誠品APP行動會員卡完成發票消費註記符合自動贈券之資格; 非當日消費補登者恕無法補贈。●抵用券為電子券形式，兌換後將匯入會員帳號，可於誠品APP查看抵用券明細，或於專櫃消費時出示實體會員卡、誠品APP直接進行折抵。●抵用券限發出門市全館指定專櫃使用，「\$50支付7月專屬電子抵用券」使用期間為自發券日起至2026.7.31 Fri止; 「\$50支付8月專屬電子抵用券」使用期間為自2026.8.01 Sat起至2026.8.31 Mon止; 逾期無效，詳細使用規範依券面說明為準。●如辦理退貨，活動抵用券需一併退還; 若券已使用，須無條件同意誠品生活公告之退貨價格退還券面金額×張數之等值現金(新台幣)，恕無法以其它形式退還。●本活動其它未盡事宜以現場公告為主，誠品生活保有調整及變更之權利。

7.10 Fri. - 8.31 Mon. 涼夏會員來店禮

當日消費 不限金額 贈 Airwaves®無糖口香糖 超涼薄荷-28g 乙份(價值49|限量6,300份)



●活動期間每卡每日限換乙份，恕不累計兌換，限會員本人兌換，不得切換會員身份。●誠品書店、誠品知味市集、誠品風格文具館、誠品兒童館、全館臨時櫃、特賣會、限定店、快閃店及以下專櫃消費金額恕不列入活動累計; 排除專櫃若有異動，以現場公告為主：西門|B1-POP MART ROBO SHOP-TOYSNAP-POP JOY; 1F-IKAIIKA; 3F-SAOBAO 全自動手機貼膜機; 3AF-綠蓋茶館。武昌|B1-冰淇淋自動販賣機、BUNNIT手機自動檢測回收; 1F-Buttermilk; 3F-ANIMEBOX; 4F-小室瓶瓶無人選物店; 5F-The CAPE。●「Airwaves®無糖口香糖 超涼薄荷-28g」共限量6,300份，數量有限，贈完為止。

8.17 Mon. - 8.31 Mon. 會員好食光滿額禮

當日單筆滿 1,000 贈 反應過激的貓耐熱玻璃保鮮盒 乙個(價值199|限量200個)



●活動期間每人每卡限換乙個，恕不累計兌換，限會員本人兌換，不得切換會員身份。●誠品書店、誠品知味市集、誠品風格文具館、誠品兒童館、全館臨時櫃、特賣會、限定店、快閃店及以下專櫃消費金額恕不列入活動累計; 排除專櫃若有異動，以現場公告為主：西門|B1-POP MART ROBO SHOP-TOYSNAP-POP JOY; 1F-IKAIIKA; 3F-SAOBAO 全自動手機貼膜機; 3AF-綠蓋茶館; 全館黃金類商品、黃金工資。武昌|B1-冰淇淋自動販賣機、BUNNIT手機自動檢測回收; 1F-Buttermilk; 3F-金 JINEASTERNAU-ANIMEBOX; 4F-小室瓶瓶無人選物店; 5F-The CAPE。●「反應過激的貓耐熱玻璃保鮮盒」共限量200個，數量有限，贈完為止。

尺寸：整體含蓋12×12×6.5cm

7.10 Fri. - 8.31 Mon. 潮流袋著走 會員滿額禮

累計滿 **8,000** 或
滿 **5,000** 以 **888** 加購

贈 **PORTER INTERNATIONAL 網布收納袋** 乙個 (價值1,750 | 限量800個)



尺寸: W23×H15×D7 cm

●活動期間滿額贈/加價購每人每卡限換乙個,恕不可累計兌換,限會員本人兌換,不得切換會員身份。●誠品書店、誠品知味市集、誠品風格文具館、誠品兒童館、全館臨時櫃、特賣會、限定店、快閃店及以下專櫃消費金額恕不列入活動累計,排除專櫃若有異動,以現場公告為主;西門|B1-POP MART ROBO SHOP、TOYSNAP、POP JOY;1F-IKAIIKA;3F-SAOBAO 全自動手機貼膜機;3AF-綠葉茶、館;全館黃金類商品、黃金工資。武昌|B1-冰淇淋自動販賣機、BUNNIT手機自動檢測回收;1F-Buttermilk;3F-金 JINEASTERNAU、ANIMEBOX;4F-小室瓶裝無人選物店;5F-The CAPE。●本活動恕不與「黑卡/金卡會員專屬滿額禮」、「愛戀七夕會員滿額禮」、「境外旅客 限定滿額禮」活動重複兌換。●「PORTER INTERNATIONAL 網布收納袋」共限量800個,數量有限,贈完為止。

7.10 Fri. - 8.31 Mon. 黑卡/金卡會員專屬滿額禮

當日消費達指定門檻即贈:

滿 **25,000**

贈 **kokomo 便攜美型卡式爐** 乙個 (價值2,280 | 限量6個)



滿 **50,000**

贈 **AirBox Go 2萬有引力三合一磁吸無線充電艙** 乙個 (價值6,890 | 限量30個)



●活動期間每人每卡限贈一門券兌換,恕不可累計兌換,限會員本人兌換,不得切換會員身份。●誠品書店、誠品知味市集、誠品風格文具館、誠品兒童館、全館臨時櫃、特賣會、限定店、快閃店及以下專櫃消費金額恕不列入活動累計,排除專櫃若有異動,以現場公告為主;西門|B1-POP MART ROBO SHOP、TOYSNAP、POP JOY;1F-IKAIIKA;3F-SAOBAO 全自動手機貼膜機;3AF-綠葉茶、館;全館黃金類商品、黃金工資。武昌|B1-冰淇淋自動販賣機、BUNNIT手機自動檢測回收;1F-Buttermilk;3F-金 JINEASTERNAU、ANIMEBOX;4F-小室瓶裝無人選物店;5F-The CAPE。●本活動恕不與「潮流袋著走 會員滿額禮」、「境外旅客 限定滿額禮」活動重複兌換。●「kokomo 便攜美型卡式爐」限量6個、「AirBox Go 2萬有引力三合一磁吸無線充電艙」限量30個,數量有限,贈完為止,顏色隨機贈送,恕不提供挑選。

8.17 Mon. - 8.31 Mon. 愛戀七夕會員滿額禮

當日累計滿 **6,000** 贈 **伊織手帕巾** 乙個 (價值420 | 限量298個)



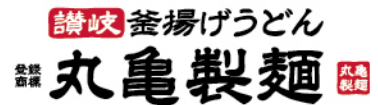
●活動期間每人每卡限換乙個,恕不可累計兌換,限會員本人兌換,不得切換會員身份。●誠品書店、誠品知味市集、誠品風格文具館、誠品兒童館、全館臨時櫃、特賣會、限定店、快閃店及以下專櫃消費金額恕不列入活動累計,排除專櫃若有異動,以現場公告為主;西門|B1-POP MART ROBO SHOP、TOYSNAP、POP JOY;1F-IKAIIKA;3F-SAOBAO 全自動手機貼膜機;3AF-綠葉茶、館;全館黃金類商品、黃金工資。武昌|B1-冰淇淋自動販賣機、BUNNIT手機自動檢測回收;1F-Buttermilk;3F-金 JINEASTERNAU、ANIMEBOX;4F-小室瓶裝無人選物店;5F-The CAPE。●本活動恕不與「潮流袋著走 會員滿額禮」活動重複兌換。●「伊織手帕巾」限量298個,數量有限,贈完為止,款式隨機贈送,恕不提供挑選。

8.06 Thu. - 8.31 Mon. 武昌限定 會員消費1+1

當日憑 **武昌4F任一專櫃** 及 **B1~3F任一專櫃** 消費發票各一張

並累計滿 **500**

贈 **丸龜製麵\$100抵用券** 乙張 (價值100 | 限量320張)



●活動期間每人每卡限換乙張,恕不可累計兌換,限會員本人兌換,不得切換會員身份。●全館臨時櫃、特賣會、限定店、快閃店及以下專櫃消費金額恕不列入活動累計,排除專櫃若有異動,以現場公告為主;武昌|B1-冰淇淋自動販賣機、BUNNIT手機自動檢測回收;1F-Buttermilk;3F-金 JINEASTERNAU、ANIMEBOX;4F-小室瓶裝無人選物店;5F-The CAPE。●「丸龜製麵\$100抵用券」限量320張,數量有限,贈完為止。

7.10 Fri. - 8.31 Mon. 夢幻時光 會員消費筆筆抽

※本活動採系統自動兌換抽獎機會

指定活動期間 當日單筆滿 **1,500**

即享 **APP遊戲任務抽獎機會** 乙次,有機會抽中夢幻逸品!



誠品APP

7.10 Fri. - 8.06 Thu.

抽 **iPad 9代 Wi-Fi版 64GB**

(價值10,500 | 限量乙台)



※抽獎方式:登入【誠品APP】→首頁→遊戲任務

●本活動限西門、武昌指定專櫃之消費符合活動遊戲資格,並需至誠品APP「遊戲任務」操作到刮樂遊戲。●誠品書店、誠品知味市集、誠品風格文具館、誠品兒童館、全館臨時櫃、特賣會、限定店、快閃店及以下專櫃消費金額恕不列入活動累計,排除專櫃若有異動,以現場公告為主;西門|B1-POP MART ROBO SHOP、TOYSNAP、POP JOY;1F-IKAIIKA;3F-SAOBAO 全自動手機貼膜機;3AF-綠葉茶、館。武昌|B1-冰淇淋自動販賣機、BUNNIT手機自動檢測回收;1F-Buttermilk;3F-金 JINEASTERNAU、ANIMEBOX;4F-小室瓶裝無人選物店;5F-The CAPE。●活動期間,每卡每日單筆發票享乙次刮到樂機會。●本活動限台灣誠品會員使用,海外會員帳號恕不適用。●兌換獎項時間請依照誠品APP【中獎明細】頁面上說明為主。●贈禮顏色款式以現場實際為主;圖片僅供示意參考。●本活動屬機會中獎,無論中獎金額多寡,得獎人需出示身分證方可領獎;根據中華民國稅法規定,機會中獎獎品市值超過1,001元(含)以上者,本國中獎人須填妥個人所得收據憑證,附上身分證正反面影本始得領獎,獎項市值超過20,000元(含)以上者,本國中獎人須填妥個人所得收據憑證,附上身分證正反面影本,並繳交10%之獎品稅金,方可領獎;外籍人士(含大陸人士)不論機會中獎獎品市值,皆須填妥個人所得收據憑證,附上身分證正反面影本,並繳交20%之獎品稅金,方可領獎。註:外籍人士(含大陸人士)若在台居留滿183天以上須檢附在台居留證,則視同本國中獎人操作之。●誠品保留活動內容變更、修改及最後解釋之權利;完整活動詳情與獎品公告請依誠品APP活動頁面公告為準。

8.07 Fri. - 8.31 Mon.

抽 **Nintendo Switch 2**

(價值15,580 | 限量乙台)



活動期間每日於誠品門市 不限金額消費

即可獲得 APP遊戲任務抽獎機會 乙次，有機會抽中：

樂天Kobo Libra Colour 7吋彩色電子書閱讀器32GB (價值8,799! 共3名)

誠品點1,000點



※抽獎方式：登入[誠品APP]→首頁→遊戲任務

●會員不限金額消費每日限贈乙次抽獎機會，跨店消費不累抽。●本活動需至誠品APP「遊戲任務」操作刮刮樂遊戲。●以下專櫃消費金額恕不列入活動累計：西門|B1-POP MART ROBO SHOP、TOYSNAP、POP JOY；1F-IKAIIKA；3F-SAOBAO 全自動手機貼膜機、武昌|B1-冰淇淋自動販賣機、BUNNIT手機自動檢測回收；1F-Buttermilk；3F-金 JINEASTERNAU、ANIMEBOX；4F-小室瓶無人運物店；5F-The CAPE。排除專櫃若有異動，請以現場實際公告為準。●本活動僅限台灣誠品會員使用，海外會員恕不適用。●獎項於抽中後，須自選指定門市領取獎項，並於兌換時間內憑「遊戲任務」中獎明細、紀錄，至自選門市完成個人所得收據憑證填寫後，始完成兌換。逾期同放棄得獎資格。●贈禮為電腦或3C產品需本人填寫「領獎免責聲明同意書」方可兌換。●誠品點數獎項於抽中當下即時匯入會員帳戶，可於「誠品APP首頁」誠品點數，查詢點數匯入紀錄。●本活動於2026.9.07 Mon.前於誠品網站【得獎公告】公佈中獎名單。●本活動屬機會中獎，無論中獎金額多寡，得獎人需出示身分證方可領獎；根據中華民國稅法規定，機會中獎獎金超過1,001元(含)以上者，本國中獎人須填妥個人所得收據憑證，附上身分證正反面影本始得以領獎，獎項市價超過20,000元(含)以上者，本國中獎人須填妥個人所得收據憑證，附上身分證正反面影本，並繳交10%之獎品稅金，方可領獎；外籍人士(含大陸人士)不論機會中獎獎品市價，皆須填妥個人所得收據憑證，附上護照正反面影本，並繳交20%之獎品稅金，方可領獎。註：外籍人士(含大陸人士)若在台灣留連183天以上須檢附在台居留證明，則視為本國中獎人操作之。●誠品生活保留活動更改與異動之權利，其他未盡事宜以誠品APP遊戲任務公告為主。

即日起 - 12.31 Thu. 新會員註冊禮

於誠品APP註冊新會員，並輸入西門/武昌邀請碼：西門新朋友/武昌新朋友

即贈 西門/武昌商場 \$100電子抵用券 ※誠品APP點選申辦會員→填寫會員資料→完成簡訊驗證→填寫邀請碼→系統自動匯入抵用券

7.10 Fri. - 8.31 Mon. 當日註冊新會員

且單筆滿 888 贈 親親香皂(6入) 乙盒 (價值 600! 限量 200盒)



●活動期間新註冊之會員，限輸入乙次活動邀請碼，並限回饋乙次，贈送之抵用券恕不得轉贈。●成功加入會員後，系統將自動發送電子抵用券至誠品APP會員帳號內，可於誠品APP【優惠券】中查詢。●活動期間若於註冊流程跳過邀請碼輸入頁面，可至APP會員中心補填乙次，補填成功後系統將於20分鐘內自動發送電子抵用券至誠品APP會員帳號內。(僅限活動期間內註冊會員，並於活動期間內完成補填) ●西門/武昌專屬邀請碼贈送之抵用券僅限西門/武昌商場專櫃使用，使用期限自發券日起一個月止，單筆消費滿1,000元方可抵用，逾期無效。詳細使用說明請見券面說明為準。●誠品書店、誠品知味市集、誠品風格文具館、全館臨時櫃、特賣會、限定店、快閃店及以下專櫃消費金額恕不列入活動累計：排除專櫃若有異動，以現場公告為主：西門|B1-POP MART ROBO SHOP、TOYSNAP、POP JOY；1F-IKAIIKA；3F-SAOBAO 全自動手機貼膜機；3AF-綠蔞茶館；全館黃金類商品、黃金工資。武昌|B1-冰淇淋自動販賣機、BUNNIT手機自動檢測回收；1F-STARBUCKS 星巴克、Buttermilk；4F-小室瓶無人運物店；5F-The CAPE。●本活動贈送之抵用券為無償發行之抵用券，不受禮券定價化契約之規範。●使用電子抵用券，即享券(詳見券面說明)、商品禮券、書店禮券及行動支付點數之抵用金額恕不得參加全館贈品、贈券活動及停車折抵服務。●滿額禮活動期間每人每卡限換乙次，「親親香皂(6入)」限量200盒，數量有限，贈完為止。●誠品書店、誠品知味市集、誠品風格文具館、誠品兒童館、全館臨時櫃、特賣會、限定店、快閃店及以下專櫃消費金額恕不列入活動累計：排除專櫃若有異動，以現場公告為主：西門|B1-POP MART ROBO SHOP、TOYSNAP、POP JOY；1F-IKAIIKA；3F-SAOBAO 全自動手機貼膜機；3AF-綠蔞茶館；全館黃金類商品、黃金工資。武昌|B1-冰淇淋自動販賣機、BUNNIT手機自動檢測回收；1F-Buttermilk；4F-小室瓶無人運物店；5F-The CAPE。●如辦理退貨，活動贈品(抵用券/誠品點)需一併退還，且無條件同意誠品生活退貨程序。●排除專櫃若有異動及本活動其他未盡事宜以現場公告為主；誠品生活保有調整及變更之權利。

活動共同注意事項——●贈品兌換限西門、武昌當日消費發票，二店可跨店累計，但僅能擇一店別兌換；涼夏會員來店禮、閃耀偶像 會員來店禮、會員夢幻滿額禮、會員好食光滿額禮、武昌限定 會員消費1+1、新會員註冊禮、境外旅客 限定滿額禮 活動除外。●誠品會員活動兌換誠品點數、贈禮時，須出示實體會員卡/誠品行動APP會員卡/有照身份證件任一證明文件且非截圖，方可兌換。●全館贈禮/贈券活動之消費累計，以當日11:30 AM後開立之發票為準，非當日發票恕不列入計算(最新營業時間請參閱誠品官網公告)。購買商品禮券、電子、二聯或三聯式轉開發票恕不列入計算，兌換時請出示電子發票證明聯及發票證明聯及銷貨明細資料；如使用發票黏貼，請務必保留銷貨明細資料，以利活動核對。●全館滿額禮活動以折抵後之發票金額始得以累計計算。●使用抵用券、商品禮券、書店禮券及行動支付點數折抵之抵用金額，恕不列入全館贈品、贈券活動累計及停車折抵；另即享券、安源票券及PayEasy票券之抵用金額，亦不列入停車折抵；折抵時數以發票額為準計算。●發票經兌換後恕無法重複計算，兌換後之發票剩餘金額不得與下次消費合計。●誠品會員相關活動僅適用台灣申辦之小童學卡/白卡/金卡/黑卡；台灣以外之海外門市消費恕不適用。●活動消費累計限申辦/升等金卡、黑卡會員的下一筆消費紀錄方可列入計算。●兌換活動消費贈品於同一張會員卡，恕不跨會員累計。●贈禮為電腦或3C產品需本人填寫「領獎免責聲明同意書」方可兌換。●所有贈品活動依現場告示為準，圖卡僅供參考，贈品一經兌換恕不接受退換；誠品生活保留替換等值贈品之權利，贈品數量有限，送完為止。●如辦理退貨，須持該日消費發票及活動贈品(包含抵用券/誠品點)至西門B1/武昌4F顧客服務中心辦理，如贈禮已使用或遺失(贈禮折封後視同已使用，瑕疵除外)，須無條件同意誠品生活所公告之退貨價格退還等值現金，且無條件同意誠品生活退貨程序。●本活動其他未盡事宜，以現場公告為主；誠品生活保有調整及變更之權利。

西門·武昌 | 新櫃登場

Ximen · Wuchang NEW OPENING

COMING SOON

3COINS

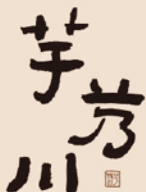
3COINS | 武昌4F

日本人氣生活雜貨品牌初登場！集結居家收納、廚房好物與美妝小物配件，獻上專屬台灣的小確幸新提案。



しまむら | 武昌4F

SHIMAMURA潮流平價好入手，百搭穿搭零負擔，讓你每天都能輕鬆展現自我風格！



芋芳川 YUNAICHUAN | 西門3F

日本朝日新聞跨海採訪，台灣精品果乾！超過68種超人氣果乾，採用上等食材進行三段式烘焙技術，展現台灣精品級果乾的無窮魅力。



松本清 | 西門B1

提供眾多日本人氣話題、獨家販售商品。趕快來體驗正統日本藥妝店的購物樂趣吧！

凱基誠品聯名卡

即日起-2026.12.31 天天回饋

誠品消費
最高

7%

店外消費
最高

2.3%

停車優惠

不限金額消費
即享汽車免費停車

1小時

回饋詳情請見凱基銀行活動官網；現金點回饋 1點=1元

適用店別：誠品生活-松菸、新店、台中480、台南



立即申辦

刷卡分期 0 利率

2026.7.07 Tue. - 2026.9.17 Thu.

※僅限【實體信用卡】，行動支付恕不配合
適用專櫃與分期期數請洽專櫃人員

單筆消費滿**3,000**以上
享**3期0利率**

單筆消費滿**6,000**以上
享**6期0利率**

單筆消費滿**12,000**以上
享**12期0利率**

中國信託銀行、玉山銀行、國泰世華銀行、台新銀行、聯邦銀行、永豐銀行、第一銀行、新光銀行、兆豐銀行、台北富邦銀行、華南銀行、合作金庫、滙豐銀行、星展銀行、臺灣銀行、彰化銀行、凱基銀行、遠東銀行、台灣企銀、元大銀行、土地銀行、安泰銀行、台灣樂天信用卡

誠品會員專屬 銀行刷卡滿額禮

2026.7.07 Tue. - 2026.9.17 Thu.

誠品會員持指定銀行信用卡當日於西門、武昌刷卡消費滿額，憑誠品會員卡、信用卡、同卡號簽單及消費發票即可兌換指定贈禮，信用卡同卡號每日限擇一門檻兌換乙份/次，恕不累積。



玉山銀行

全卡友活動

分期滿**12,000**
贈 誠品禮券**200**
乙份，限量250份

分期滿**24,000**
贈 誠品禮券**400**
乙份，限量150份

分期滿**50,000**
贈 誠品禮券**900**
乙份，限量50份

Unicard卡友獨享

滿**6,000**
贈 誠品禮券**100**
乙份，限量500份

※全卡友活動與Unicard卡友獨享限擇一門檻兌換乙份

台新銀行 | Richart

單筆分期滿**8,000**
贈 誠品禮券**100**
乙份，限量150份

單筆分期滿**22,000**
贈 誠品禮券**300**
乙份，限量60份

※寬帳金融卡及企業卡不適用

凱基銀行

限分6期/12期

單筆分期滿**15,000**
贈 誠品禮券**200**
乙份，限量100份

單筆分期滿**30,000**
贈 誠品禮券**500**
乙份，限量80份

第一銀行

滿**6,500** 贈 誠品禮券**100** 乙份，限量200份

滿**18,000** 贈 誠品禮券**300** 乙份，限量100份

滿**50,000** 贈 誠品禮券**900** 乙份，限量50份

※VISA寬帳金融卡不適用

聯邦銀行

滿**6,000**
贈 誠品禮券**100**
乙份，限量500份

分期滿**10,000**
贈 誠品禮券**200**
乙份，限量200份

分期滿**25,000**
贈 誠品禮券**500**
乙份，限量100份

※VISA金融卡、採購卡及公司商務卡不適用 ※分期禮非加贈

永豐銀行

分期滿**12,000**
贈 誠品禮券**200**
乙份，限量70份

分期滿**22,000**
贈 誠品禮券**400**
乙份，限量50份

分期滿**30,000**
贈 誠品禮券**600**
乙份，限量20份

※公司卡、虛擬卡、配銷卡、儲值卡及寬帳金融卡不適用

遠東商銀

單筆分期滿**5,000**
贈 誠品禮券**100**
乙份，每月限量80份

單筆分期滿**10,000**
贈 誠品禮券**200**
乙份，每月限量40份

單筆分期滿**30,000**
贈 誠品禮券**700**
乙份，每月限量20份

※Bankee卡不適用

合作金庫銀行

滿**6,000**
贈 誠品禮券**100**
乙份，每月限量250份

滿**12,000**
贈 誠品禮券**200**
乙份，每月限量100份

滿**12,000**且分期
加贈 誠品禮券**100**
乙份，每月限量80份

兆豐銀行

分期滿**6,500** 贈 誠品禮券**100** 乙份，限量100份

分期滿**20,000**
贈 誠品禮券**300**
乙份，限量60份

※VISA金融卡、公司商務卡及政府採購卡不適用

華南銀行

單筆分期滿**6,000**
贈 誠品禮券**100**
乙份，限量100份

單筆分期滿**12,000**
贈 誠品禮券**200**
乙份，限量50份

※VISA金融卡及JCB晶緻悠遊DEBIT卡不適用

臺灣銀行

滿**5,000**
贈 誠品禮券**100**
乙份，限量500份

滿**10,000**
贈 誠品禮券**200**
乙份，限量300份

※商務卡及採購卡不適用

新光銀行

滿**6,000** 贈 誠品禮券**100** 乙份，限量1,600份

滿**15,000**
贈 誠品禮券**300**
乙份，限量480份

※VISA金融卡及商務卡不適用

謹慎理財
信用至上

●兌換僅適用台灣發行之信用卡，正附卡分開計算，限本人兌換不得代領；行動支付限Apple Pay/Samsung Pay/Google Pay消費兌換（恕不配合分期），實體卡與行動支付若綁定同張信用卡，二者刷卡消費恕不合併計算亦不重複兌換；其餘行動支付消費恕不參加。●兌換活動消費須累計於同一張會員卡，兌換須出示消費時所累計之誠品會員卡（或有照身份證件、誠品APP行動會員卡）、實體信用卡（或手機行動裝置畫面）、同卡號簽單、誠品生活電子發票證明聯及銷貨明細方可兌換贈禮；如使用發票載具，亦請出示銷貨明細，以利活動核對，以上限出示正本，恕不接受以其它形式辨識。●購買禮券、儲值卡加值或儲值卡加值後之消費（例如：課程儲值）、手開二聯式/三聯式發票及紅利折抵恕不列入活動金額計算。●各銀行美國運通卡、大來卡、VISA金融卡恕不得參加分期活動。●以上活動限於誠品生活西門、武昌全館跨店消費累計，超過金額恕不再累計，當日消費限於當日消費館內指定地點兌換，逾期恕不受理。●活動限數量份數為活動店別共同計算，數量有限，兌完為止。●如需辦理退貨，活動贈品需一併退還，且無條件同意誠品生活退貨程序。●活動辦法如有異動以現場公告為主，各銀行保留活動調整之所有權利，信用卡循環利息及費用請詳見各家銀行官方網站。

以歌聲守護愛與重要之人

承載勇氣、愛與夢想，喚醒童年回憶的旋律

2 說不出的心



被神秘的水妖襲擊的海斗，將珍珠交給露亞。露亞手持海之女神阿克安·雷芝娜賜予的「E-pitch麥克風」變身，唱出心中浮現的歌聲，成功擊退了水妖。初戀的男孩果然是海斗！知道真相的露亞開心得飄飄然。然而，擁有水藍珍珠的人魚公主「波音」卻警告她：「若向人類告白，妳就會化為泡沫。」露亞深受打擊，但仍想再見海斗。於是她安慰自己「只要不告白就沒事」，並鼓起勇氣與海斗約會去了。

30 冰之眼瞳



放學回家的路上，露亞察覺海斗的樣子和平時有些不同。她被海斗突然逼近索吻，嚇得拔腿就跑。隔天，露亞對昨日那奇怪的海斗充滿不安，於是鼓起勇氣問他。結果發現，昨天與她一起回家的根本不是海斗本人，而是另外一個人，那正是對水妖們心生煩躁，現身地上的凱特。海斗終於面對了與自己同為一體的「另一個存在」。當凱特問他：「正因為只有一個最重要的東西，它才有意義。」海斗這才意識到自己內心的迷惘……

52 最後之吻



露亞拼盡全力奔向海斗所在之處，海斗也終於想起「回憶中的美人魚」其實就是露亞。跨越七年的時光，兩人終於讓心意相通，緊緊擁抱彼此。另一方面，受到黑暗戀人之力強化的凱特，開始引導整個地上世界走向毀滅。看著那樣的他，沙羅內心動搖，但在美人魚公主們的歌聲激勵下，她決定挺身而出，為了拯救凱特孤獨的心開始歌唱！



主角七海露亞，是擁有粉紅珍珠的人魚公主。她來到人類的世界是為了與自己小時候在海上救過的男孩「堂本海斗」重逢，並墜入了愛河。然而，她絕對不能讓任何人知道自己是人魚！因為一旦人魚向人類揭露真實身分，就會化為泡沫而消失……。凱特的男子正企圖征服整個海洋！為了守護大海的和平，露亞拿起只有人魚公主才能擁有的「E-pitch 麥克風」，以歌聲的力量展開英勇的活躍！

即使感到絕望與悲傷，歌聲依然閃亮

不只守護大海的和平，也帶給無數人希望的光芒

7 被奪走的心



因為被海斗遺忘的打擊太大，露亞一直無法振作。這時，印度洋的人魚公主沙羅，以及她的繼承者星羅出現在她面前。星羅誕生的時刻終於到來。露亞決定前往印度洋，見證星羅的誕生。然而，黑美人姊妹花也同時動身，企圖奪取星羅的力量！

38 聖夜的決戰



「因為妳試著打倒他，所以歌聲才無法傳達，請去拯救米凱爾吧！」星羅懇切地訴說。海斗與理人一同加入戰鬥，兩人合力呼喚被米凱爾吸收的米兒的心靈。海斗與理人的話語，還有人魚公主們的歌聲，究竟能否傳達到米凱爾與米兒的心中呢！



35 代替說再見...



在等待海斗的露亞面前，理人現身。他告訴露亞米兒病情惡化，海斗暫時回不來了。另一方面，米兒在夢中被一個擁有巨大白色羽翼的存在呼喚。米兒漸漸失去了對自我身份的認知。海斗雖試著安撫她的恐懼，但他心中對米兒的真實身份，也開始產生疑惑……

克服重重困難，以深厚羈絆相連的露亞與海斗。正當露亞以為能和海斗甜甜蜜蜜地度過每一天時，海斗為了重新審視自己，決定前往夏威夷留學。露亞對這段短暫的別離感到依依不捨。此時卻傳來海斗在夏威夷被巨浪捲走……。海斗下落不明，露亞為了尋找他而四處奔走，卻沒想到復活的「黑美人姊妹花」正等著將她引入陷阱。陷入危機的露亞這時受到一束神秘的橘色光芒指引。那是——來自印度洋的人魚公主·沙羅的光……。人魚公主們全新的戰鬥，即將揭開序幕！

7.10 Fri. - 8.31 Mon.

誠品會員於誠品生活西門、武昌指定打卡點拍照上傳個人社群，即可獲得「凡爾賽玫瑰貼紙」乙張

●贈禮數量有限，贈完為止，款式隨機贈送，恕不提供挑選。●本活動未盡事宜以現場公告為主，誠品生活保有調整與變動活動及內容之權利。●詳細活動內容請關注誠品活動頁。

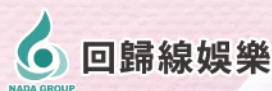
續寫時光篇章，跨越時空的感動

歲月會更迭，但在心底留下的感動不會褪色。

經典之所以永恆，是因為它能在不同世代的靈魂裡，折射出同樣的光芒。

這一次，讓我們在經典中，重拾這份跨越時空的連結。

訪回歸線娛樂，解構經典作品的永恆魅力!!



智寶集團行銷長／回歸線娛樂總經理 洪佳吟

智寶集團為台灣唯一能於日本籌組ACG製作委員會的企業。旗下子公司回歸線娛樂於動漫產業生態圈中定位為IP的出海口，專注於鏈結IP與市場的發行與行銷。智寶集團洪佳吟行銷長具有超過20年於IP產業鏈上中下游的資歷，專長於國際IP的落地行銷與跨界整合。

Q1 精準眼光

跨越時空的代理哲學：

在內容更迭迅速的今日，為何選擇讓「出版已久」的經典再次回歸？同時代表了回歸線娛樂什麼樣的經營願景？

A1

智寶集團的經營核心是IP的開發與經營。從國際產業鏈的上游出發，結合全球夥伴資源，從打造IP內容的階段開始就納入市場思維與閱聽眾偏好，將IP視為品牌來做經營。而回歸線娛樂在集團內負責對接市場的工作，因此在代理作品的選擇上，相較於快速流行的流量作，我們更傾向選擇具有內容長線價值、品牌力、市場潛力的IP。而這些歷經數十年歷久不衰、被閱聽眾回味不已的經典IP，對我們來說正是完全符合上述條件的夢幻作品。

Q2 在地優勢

台灣目前雖尚未有非常完整的IP生態鏈，卻同時面對海內外市場競爭。台灣IP產業如何發揮「小而靈活」的軟實力？

A2

相較於日本等IP產業成熟國家，台灣市場規模較小，形成獨特的創作生態。這既是挑戰，也是優勢—與日韓流行趨勢幾乎零時差，對多元內容接受度高、社群反應快易形成話題。但也因市場有限，品牌較難長線經營，投資回收與國際發行皆需投入更多資源。但台灣創作者具備高度創意與韌性，擅長快速產出、靈活調整及跨域整合，為我們的軟實力。若能串聯國際夥伴與資源，讓本土創意有機會透過全球產業合作或內容平台被看見與放大，使台灣IP經濟價值更具競爭力，也是我們持續努力的方向。

Q3 產業核心

從動漫展到百貨快閃：

如何將實體活動轉化為「IP經濟」打造不同通路間的動漫圈「正循環」？

A3

線下活動的核心在於創造「IP體驗」。只要掌握這個出發點，就能規劃出符合粉絲期待的活動內容。例如快閃店的本質是「商店」，重點在於良好購物體驗，包括優質商品性價比、現場動線與結帳流程，以及符合IP氛圍的空間設計；而展覽則需回到作品本身，思考如何將內容轉化為粉絲想親身參與的體驗。有些IP適合展示原稿，有些適合打造拍照場景，或結合科技營造沉浸式聲光效果。關鍵始終在於作品內容本身。只要掌握此核心，便能為品牌加值，並持續深化粉絲互動與話題循環。

Q4 行銷心理

共鳴引線：

經典IP往往沉睡在讀者的童年記憶裡，如何精準喚醒大眾「塵封的記憶」重燃經典IP的熱血？

A4

在策劃IP活動時，我們團隊首先聚焦的是「世界觀」。角色設定、故事軸線、內容元素、符號意象等，最終都是指向這個核心。以《死亡筆記本》為例，大家記得的無庸置疑就是筆記本，但真正讓作品深入人心的，是圍繞「正義」所展開的辯證。找到能觸動粉絲情感的關鍵要素，並將這份感動轉化為活動視覺與行銷語言，才能真正喚醒記憶、召喚情感。當粉絲在看到某個符號或場景的瞬間，心中那份熱血被重新點燃，才是經典IP重生的力量所在。

Q5 傳承實踐

當經典走進誠品生活：

以本次合作作品《凡爾賽玫瑰》、《真珠美人魚》及《科學小飛俠》為例，這次「跨界交棒」期望帶給兩代人什麼樣的傳承與啟發？

A5

《凡爾賽玫瑰》、《科學小飛俠》與《真珠美人魚》分別承載著不同世代的童年記憶。當熟悉的角色與主題曲再次出現時，被喚起的不只是作品本身，更是記憶中某段珍貴而純粹的時光。經典作品的回歸，也再次驗證了好內容能跨越時間。像我的孩子第一次接觸《凡爾賽玫瑰》與《科學小飛俠》時，展現出的興奮與感動，也與我童年時如出一轍。而誠品生活是一個讓不同世代交流與分享感動的場域。當不同年齡層的人們共同聚集於這個空間，搭配經典動畫作品的展出，此刻所帶來的不只是與珍愛之人共享好作品的時光，更創造了跨世代的共同語言，成為情感與回憶持續流動的對話空間。

閃光耀登場



9折



限量
20件



adidas Originals | 武昌1F

- ① | COCA COLA
特價 **3,320** | 原價3,690
- ② | COCA COLA 短版
特價 **2,060** | 原價2,290

NONSPACE | 武昌1F

- ③ | 運動風 網眼 短版背心
推薦價 **1,280**
- ④ | 長腿微喇叭 牛仔長褲 (女)
推薦價 **1,980**



Herschel | 西門2F

- ⑤ | 中性旗幟LOGO條紋T-Shirt
特價 **1,088** | 原價1,280
- ⑥ | 休閒短褲
特價 **1,428** | 原價1,680

金 JINEASTERNAU | 武昌3F

- ⑦ | Devoré 燒花豹紋短襯衫
推薦價 **1,980**
- ⑧ | 新中式盤扣緹花短襯衫
推薦價 **2,200**

跟著旋律

一起閃耀



Life8 | 西門2F
THE SMURFS HOSHI
推薦價 **790**



plain-me | 武昌2F

- JNP 紀念品系列圖T-Shirt
3件 特價 **1,999** | 原價3,840
5件 特價 **2,999** | 原價6,400

穿越千禧年代



KIKS | 西門B1

- [LOTTO X KIKS] 足球風LOGO棉T-Shirt (白)
特價 **1,478** | 原價1,680

夢幻主場秀



限量
20件



11



OB STYLE | 西門2F

撞色車線口袋造型水洗牛仔短褲
推薦價**570**



限量
20件



12



13

STAYREAL | 西門1F

13 | PLAN A FLOW修身短版T-Shirt
推薦價**1,280**

14 | PLAN A FLOW微喇叭丹寧長褲
推薦價**2,780**



14

Paul Frank | 西門1F

9 | 女款短版水洗繡花T-Shirt
特價**864** | 原價1,080
10 | 寬版仿水洗短褲
特價**1,104** | 原價1,380

COVERNAT | 武昌1F

11 | 椰子樹圖案短袖襯衫
推薦價**2,790**
12 | 女款窄版經典Logo T-Shirt
推薦價**1,090**



ORI FREDERIGO | 武昌2F

翻玩短版女裝上衣
推薦價**2,269**



ENRICH DESIGN | 西門2F

空氣感棉寬褲 - Navy
推薦價**1,980**



Calvin Klein | 西門1F

涼爽透氣寬鬆背部LOGO T-Shirt
推薦價**3,780**



2件
1,200

CHECK 2 CHECK | 武昌2F

極機能冰磁長褲 3.0
推薦價**690**

搭上夢幻時光機

—— 展開夏日冒險！





GARMIN | 西門1F
Forerunner 70 入門級
GPS智慧跑錶 (柔粉色)
推薦價 **7,990**



GOTO | 西門2F
貓貓蟲咖波聯名錶—躺躺彩色版
推薦價 **3,780**



NEW ERA | 武昌4F
59FIFTY 洛杉磯道奇 (白/黃)
推薦價 **1,680**



誠品書店 | 西門3F
NEW ERA 940 COLOR ERA
洛杉磯道奇棒球帽 (瑪峰綠)
推薦價 **1,380**

搭出 帥萌感



魔梳工坊 GLAMORSPELL | 武昌2F
甜美蕾絲圍巾
推薦價 **790**



潮流配件 風格升級

STAYREAL | 西門1F
HAVE A GOOD DAY刺繡洗水老帽
推薦價 **1,180**



KIKS | 西門B1
復古汽車標誌抽鬚老帽
推薦價 **1,480**



La Mode x SOLOMAX | 西門1F
BOLON太陽眼鏡
特價 **3,980** | 原價4,980



KlassiC. | 西門3F
CAMI 貓眼墨鏡
推薦價 **3,280**



JINS | 西門2F
Airframe輕感舒壓系列
推薦價 **2,980**



JINS | 武昌3F
極簡鈦度系列
推薦價 **3,980**

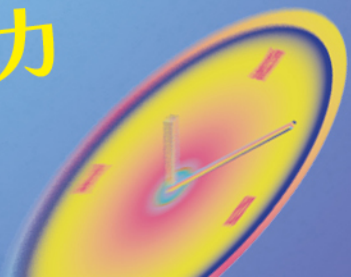


New Balance 1906 | 西門1F
MT10鞋款
推薦價 **3,880**



VANS | 西門1F
Knu Skool 海軍藍色麵包滑板鞋
推薦價 **2,380**

自信散發 專屬魅力



POLINIQ | 西門2F

- ① | 星晴天然珍珠銀白K套鍊
特價**2,188** | 原價2,760
- ② | 福蝶玫瑰金色純銀套鍊
特價**2,588** | 原價3,260



Vivienne Westwood | 武昌1F
DIAM經典水鑽珍珠造型手鍊
推薦價**8,700**

閃亮飾品 夢幻焦點

綻放夢幻光彩

限量
2條

甜蜜約定 | 西門2F
哆啦A夢 星願時光手鍊
特價**3,980** | 原價4,880



OUR TWO | 西門2F

- ③ | 心願結晶純銀手鍊
推薦價**1,680**
- ④ | 蝴蝶輕舞純銀鎖骨項鍊
推薦價**1,380**

né jewelry & life | 西門2F

海之淚 多珠垂墜珍珠手鍊
特價**1,980** | 原價2,580



點綴時髦

— 瞬間滿點！

Brigid Accessory | 西門1F

貝殼蝴蝶珍珠開口戒
特價**790** | 原價890



羅亞戴蒙 | 武昌2F

- ⑤ | 滿天星戒指
特價**2,388** | 原價2,750
- ⑥ | 要幸福手鍊
特價**3,000** | 原價3,600

時髦上肩 魅力無限



DOUGHNUT | 武昌2F
Hazel 抽繩肩背包
特價**999** | 原價1,480



CHOO SHOP | 西門1F
原宿旅人
特價**3,480** | 原價2,980



PORTER INTERNATIONAL | 西門1F、武昌1F
CUSH系列手提斜背兩用包
推薦價**3,850**



BRAUN BÜFFEL | 西門2F
科蘿-B系列 斜背包
特價**9,700** | 原價11,500



寇比手工皮件 | 西門2F
英倫真皮復古斜背包
特價**2,500** | 原價3,480



魔梳工坊 GLAMORSPELL | 西門3F
棉繩編織旅行包
推薦價**690**



單件
85折

bitplay | 西門2F
Black Series 2L 跨境旅行小包
推薦價**1,680**



KIKS | 西門B1
網布斜跨籃球包
推薦價**480**



NIID | 西門3F
R1 極速行動單肩包
【黑標限定版】(共四色)
特價**2,600** | 原價3,200



限量
10件

Herschel | 西門2F
迷彩腰包
特價**1,343** | 原價1,580



S'AIME 東京企劃 | 武昌2F
皮穿鍊掀蓋流浪小方包 (S)
特價**1,692** | 原價1,880



思網織鹿 | 武昌4F
綿羊皮手工編織極簡手機包
特價**2,900** | 原價6,280

魅力百搭包款
自信即刻上線!

炎夏必備保養專區



瑞香 Ruei Siang | 西門3F

- 1 | 醬釀美膚皂 (3入) + 醬釀潤白養膚皂 (2入)
推薦價 **950**
- 2 | 黑豆胺基酸護髮素 150ml
加購價 **439**
- 不限消費金額，購買任一商品即可享加價購439

松本清 | 西門B1

- 3 | Biore Zero 汗瞬乾涼感噴霧
特價 **299** | 原價350
- 4 | 護妍天使造型痘痘貼
飛天小女警反派限量款 (24入)
特價 **169** | 原價220

YBG.inc | 武昌2F

- 5 | 艾絲樂小兔玫瑰記憶香水組 + 禮袋 + 盲盒
推薦價 **1,680**

POYA Beauty 寶雅 | 武昌B1

- 6 | DR. MAY美博士專業清爽防曬乳 (SPF50+) 40 ml
推薦價 **1,180** (商品價格、顏色依實際現場為主)

YUE BEAUTY | 西門2F

- 7 | 九本草CC氣墊粉餅 (正裝 15g + 補充裝 15g)
特價 **1,575** | 原價1,750

TheWellery 活樂嶼 | 西門3F

- 8 | endota 潤澤重生修復組合
特價 **1,080** | 原價1,160

●組合內容：經典配方有機手部護理膏 50ml + 放鬆舒緩修復膏 20ml



王大夫一條根 | 西門3F
墨角蘭滾珠精油露
推薦價 **480**

2件
799

男研堂 | 武昌3F
胺心清爽潔淨組
特價 **1,299** | 原價1,779

●組合內容：
胺基酸多功能洗面乳 100ml + 胺基酸沐浴乳 400ml



BIOCHEM 雅間倍優 | 西門2F
玫瑰雙效洗髮精 950ml + 玫瑰雙效潤髮乳 950ml
+ 玫瑰潤澤輕彈摩髮油 30ml
特價 **1,199** | 原價1,700



夏日美味補給 幸福能量加分站



COMEBUYTEA | 西門1F
探·茶旅 (21入茶包)
特價 **799** | 原價1,050

松本清 | 西門B1
1-1 | 洋甘菊蘋果潤喉糖
1-2 | 蜂蜜檸檬潤喉糖
1-3 | 蜜柑潤喉糖
特價 **59** | 原價65

檸檬大叔 | 西門3F
6種口味檸檬磚 (12入/盒)
●任選2盒即加碼贈 4條半乳專糖檸檬磚 (3入)
●消費累計滿1,800 再加贈 限量小熊頭行李吊牌





Pintoo | 西門3F

兒童拼圖—公主篇 (25片)

推薦價**259**

●袋裝兒童拼圖 限定優惠199

●活動日期: 7.01 Wed. - 7.31 Fri.



NaNa's Flower House | 西門3F

永生花小花束

推薦價**780**

●購買即贈 精美禮盒 (價值200) ·數量有限贈完為止



Norns | 武昌2F

Peanuts史努比沙包絨毛

S號擺飾 (史努比+胡士托)

特價**689** | 原價780



7折

ASIA GOAL | 武昌3F

拼奇 史努比 收音機

特價**559** | 原價799

經典小物 懷舊感爆棚



52TOYS | 武昌1F

小黃人與大怪獸系列搪膠

毛絨掛件盲盒

推薦價**450**/盒



玩具“反”斗城 Toys“R”Us | 武昌2F

Sam Sam x 龍之子冒險家系列盲盒

推薦價**399**

●消費 不限金額 即可享 每款199加購價



Thinking Group | 西門2F

JBL Tune 530BT 耳罩式藍牙無線耳機

推薦價**1,690**

●購買即贈 原廠小提包 ·數量有限 ·贈完為止



HEY CIAO | 武昌3F

飛天小女警 絨絨吊卡

閃光勇氣系列 第1彈盲盒

推薦價**200**



野獸國 | 武昌B1

飛天小女警 迴力車盲盒

推薦價**179**



最愛回憶再次登場



雷諾瓦拼圖文化坊 | 武昌2F

古埃及星象圖拼圖 (閃耀)

推薦價**1,099**

●片數: 504片



漫坑 | 武昌3F

各式美漫 (示意圖)

推薦價**400~500**

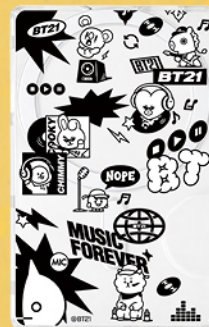


東海模型玩具 | 武昌3F

Fuggler 牙寶鑰匙圈 (24入)

特價**139** | 原價149

●內含4款隱藏款式



VICXXO GALLERY | 武昌2F

BT21 磁吸卡套

特價**680** | 原價730

歐他庫狂歡派對

閃耀夢幻祭

OTAKU'S PARTY

2026 誠品生活最閃耀的夢幻祭典登場！

節目表

2026. 7.18 Sat.

誠品生活武昌1F戶外空間

15:00-15:20 | 乙女プリズム

15:20-15:40 | LaCrima effim. 儂淚。

15:40-16:00 | 星瞳グレア

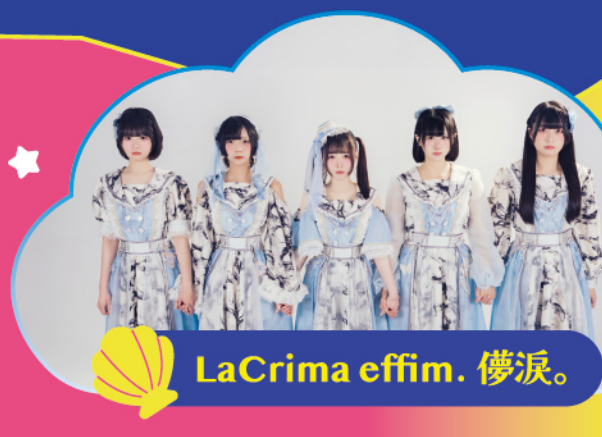
16:00-16:20 | 未完成プロログ

16:20-16:40 | 未確認感情体。

16:40-17:00 | 白晝U:ME



乙女プリズム



LaCrima effim. 儂淚。



星瞳グレア



未確認感情体



白晝U:ME

一起跟著旋律
揮舞雙手、大聲應援，
與偶像們創造美好回憶！

7.18 Sat. - 8.31 Mon. 閃耀偶像 會員來店禮

當日單筆滿 500，贈 偶像夢幻小卡 乙張（價值80 | 共5款；限量1,000張）

●贈禮數量有限，贈完為止，款式隨機贈送，恕不提供挑選。●本活動未盡事宜以現場公告為主，誠品生活保有調整與變動活動及內容之權利。●詳細活動內容請關注誠品活動頁。



活動詳情

誠品生活西門 eslite spectrum ximen

臺北市萬華區峨眉街52號

No. 52, Emei St., Wanhua Dist., Taipei City 108, Taiwan (R.O.C.)

TEL: 02-2388-6588

誠品生活武昌 eslite spectrum wuchang

臺北市萬華區武昌街二段77號

No.77, Sec. 2, Wuchang St., Wanhua Dist., Taipei City 108, Taiwan (R.O.C.)

TEL: 02-2381-3838

營業時間 Opening Hours

週一至週日 Mon.-Sun. 11:30am-10:00pm (最新營業時間詳見誠品網站公告)



逛誠品網站
meet.eslite.com



誠品 APP
立即體驗！



誠品線上
www.eslite.com

會員夢幻滿額禮

2026.
7.17 Fri. - 8.16 Sun.

當日單筆 **滿 1,200**

贈 **夢幻旋律貝殼娃包** 乙個

(價值299 | 限量500個)

材質 | PVC

尺寸 | 15.3 x 12.3 cm (±0.5cm)

※圖片僅供參考，實際以實品為準

※實際贈禮未含裝飾物



●活動期間每人每卡限換乙個，恕不可累計兌換，限會員本人兌換，不得切換會員身份。●誠品書店、誠品知味市集、誠品風格文具館、誠品兒童館、全館藝術櫃、特賣會、限定店、快閃店及以下專櫃消費金額恕不列入活動累計，排除專櫃若有異動，以現場公告為主：西門 | B1-POP MART ROBO SHOP、TOYSNAP、POP JOY；1F-IKAIIKA；3F-SAOBAO 全自動手機貼膜機；3AF-綠蔭茶館；全館黃金類商品、黃金工資。武昌 | B1-冰淇淋自動販賣機、BUNNIT手機自動檢測回收；1F-Buttermilk；3F-金JINEASTERNAU、ANIMEBOX；4F-小室瓶栽無人選物店；5F-The CAPE。●「夢幻旋律貝殼娃包」共限量500個，數量有限，贈完為止。